

Pavlin.si -> same zanimive stvari

Šola, MTB, potepanja, elektronika, foto

Višinski diagram

Manjka GPX zapis.

Etnološka dediščina

Grebeni Gorjancev so v prazgodovini in zgodnjem srednjem veku nudili ugodne možnosti za poselitve. Do intenzivnejšega poselitve je prišlo v 15. stoletju s prihodom uskoškega življa. Danes so na slovenski strani poseljena le nižje ležeča pobočja Gorjancev, izjema je le vas Javorovica na nadmorski višini okoli 550 metrov. V Podgorju prevladujejo gručaste vasi, za katere je značilna razpršena pozidava. V [tradicionalni ljudski arhitekturi](#) so v višje ležečih naseljih pogoste vrhlevne stanovanjske hiše, na ravnini pa pritlične, nepodkletene stavbe. Kot gradivo so bili uporabljeni kamen, les in slama. V vinogradniških predelih srečujemo lesene hrame in iz kamna postavljene zidanice, ki so bile prvotno namenjene shranjevanju vina in vinogradniškega orodja. Značilen poudarek podgorski krajini dajejo veliki leseni kozolci toplarji.

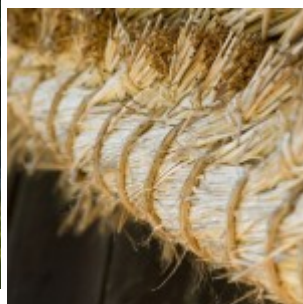
Ljudska arhitektura se zaradi spremenjenega načina življenja nezadržno umika novim stavbam. V nekaterih bolj odmaknjenih naseljih (Gorenji Suhadol, Vratno, Veliki Ban) prihaja do kontrastnega sožitja stare in nove arhitekture. Da bi ohranili vsaj nekaj poslopij ljudskega stavbarstva, nastaja pri vhodu v kartuzijo Pleterje muzej na prostem ([skansen](#)). Vanj sta preneseni dve leseni stanovanjski hiši in kozolec toplar. Objekti so dobili novo namembnost, vendar pa nova, samostanskim potrebam prilagojena uporaba omogoča njihovo pričevalnost.



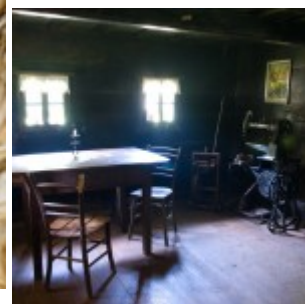
Skansen (foto:
Muzej na
prostem
Pleterje)



Skansen (foto:
Muzej na
prostem



Skansen (foto:
Muzej na



Skansen (foto:
Muzej na

Pleterje)

prostem
Pleterje)

prostem
Pleterje)



Skansen (foto:
Muzej na
prostem
Pleterje)



Skansen (foto:
Muzej na
prostem
Pleterje)



Skansen (foto:
Muzej na
prostem
Pleterje)



Skansen (foto:
Muzej na
prostem
Pleterje)