

Pavlin.si -> same zanimive stvari

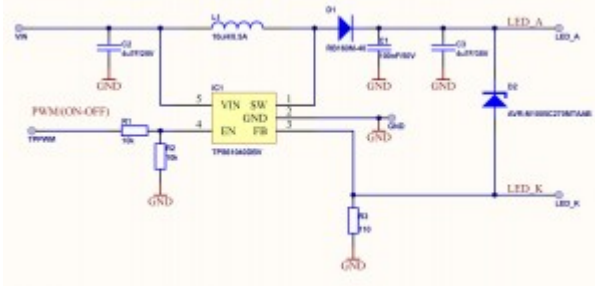
Šola, MTB, potepanja, elektronika, foto

Višinski diagram

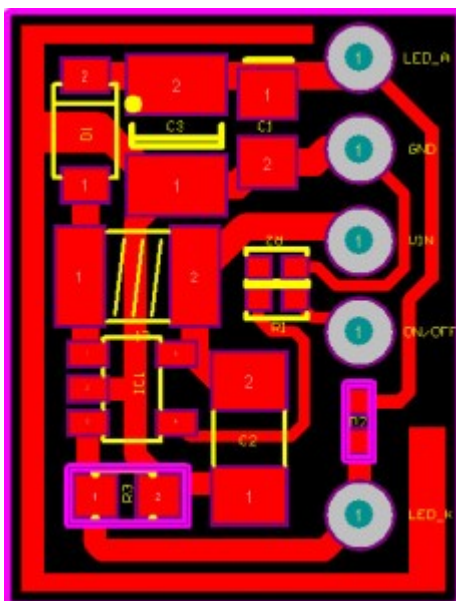
Manjka GPX zapis.

Mali pretvornik za pogon belih LED

Pod roke mi je prišel zanimiv DC/DC pretvornik z oznako TPS61040. Namenjen je pogonu manjših (ne močnostnih) belih LED ali drugih ekvivalentnih LED, le da je izhodna napetost višja od vhodne. Na vhodu je lahko od 1,8V do 6V, kar je idealno za eno Li-XX celico ali npr. dve AA bateriji. Shema vezja je sila enostavna, saj potrebujemo le tuljavo, kondenzatorja in schottky diodo, da pretvornik začne delovati.



Za tako enostavno shemo lahko naredimo enostransko tiskanino, ki jo je moč izdelati po metodi s prenosom tonerja ob pomoči laminatorja.



Zgornja stran (na sliki rdeče) je pripravljena v merilu 1:1 in zrcaljena v PDF datoteki: [PCB TPS61040](#).

Shema in razpored elementov so bolj natančno vidni tudi v PDF datoteki.

Ko izdelamo tiskaninico dimenzij približno 12x16mm, najprej prispajkamo vse komponente, potem pa še priključne žičke.

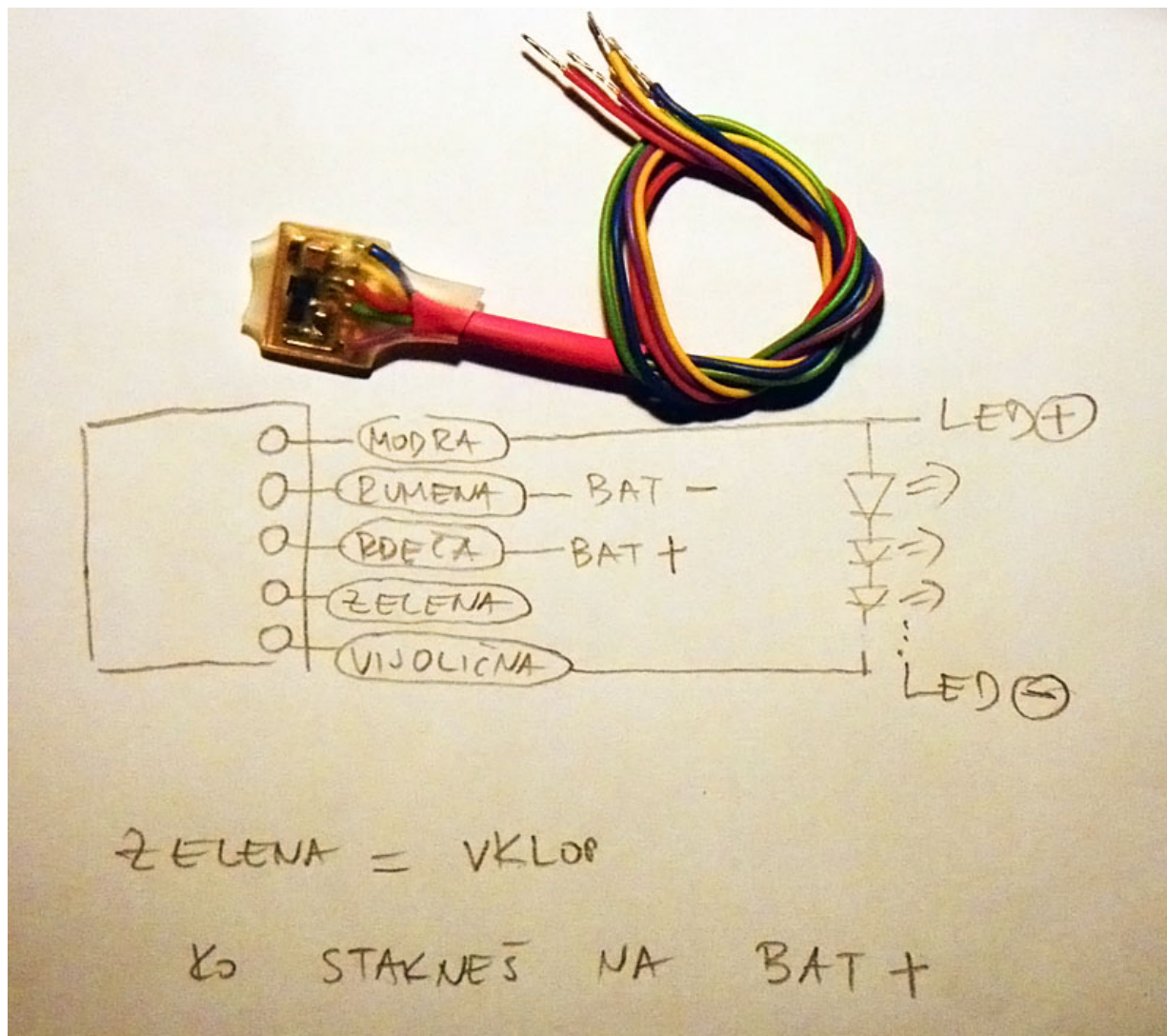


Priklopimo baterijo in zaporedno vezane bele LED. Sledi prvi vklop. Za vklop moramo postaviti linijo, ki gre na EN (pin 4) na logično 1. Najenostavneje, da jo staknemo na + baterije.

Če smo vse prav zvezali, morajo LED zasvetiti.



Celoten modul lahko še zaščitimo s skrčljivo bužirko in ne pozabimo na oznake žičk, da ne bo nepotrebnega uhajanja dima.



Morebitne napake (ali pa če se je kdo lotil izdelave) mi prosim sporočite spodaj (gumb dodaj komentar).